



自己検査用グルコース測定器

ワンタッチウルトラビュー®
ONETOUCH UltraVue®

[製品カタログ] LifeScan Japan株式会社



すべては患者さんのQOLの向上のために。 私たちは、糖尿病治療における血糖コントロールを トータルでサポートします。

ライフスタイル全般にわたってあらゆるケアが必要となる

糖尿病治療における血糖コントロール。

現在、血糖コントロールが必要な患者さんは増加しております。

しかし、患者さんの中には血糖コントロールの重要さに気付かず、

十分に自己管理できずにいるのが現状です。

私たち LifeScan Japanは、

患者さんや医療従事者の視点で、血糖コントロールの潜在的なニーズを捉え、

的確なソリューションを提供するための活動を行っております。

ひとりでも多くの患者さんが、よりよい治療を受けられるように。

私たちは自己検査用グルコース測定器(SMBG)のスペシャリストとして、

トータルに糖尿病治療をサポートして参ります。

患者さん自身が、血糖の状態を知って行動できる。
色でわかりやすい自己検査用グルコース測定器、
それがワンタッチウルトラビュー®。

LifeScan Japanでは患者さんの声を取り入れ、

患者さんが自分自身でコントロールできるように、数値だけでなく、

血糖の状態を「色」で示す機能を加え、

わかりやすい日本語液晶画面にリニューアルしました。

色を見て自分の状態に気づき、

意識を変えて積極的に行動できるように。

よりよい血糖コントロールの実践につなげていただきたい

という思いからワンタッチウルトラビュー®は開発されました。



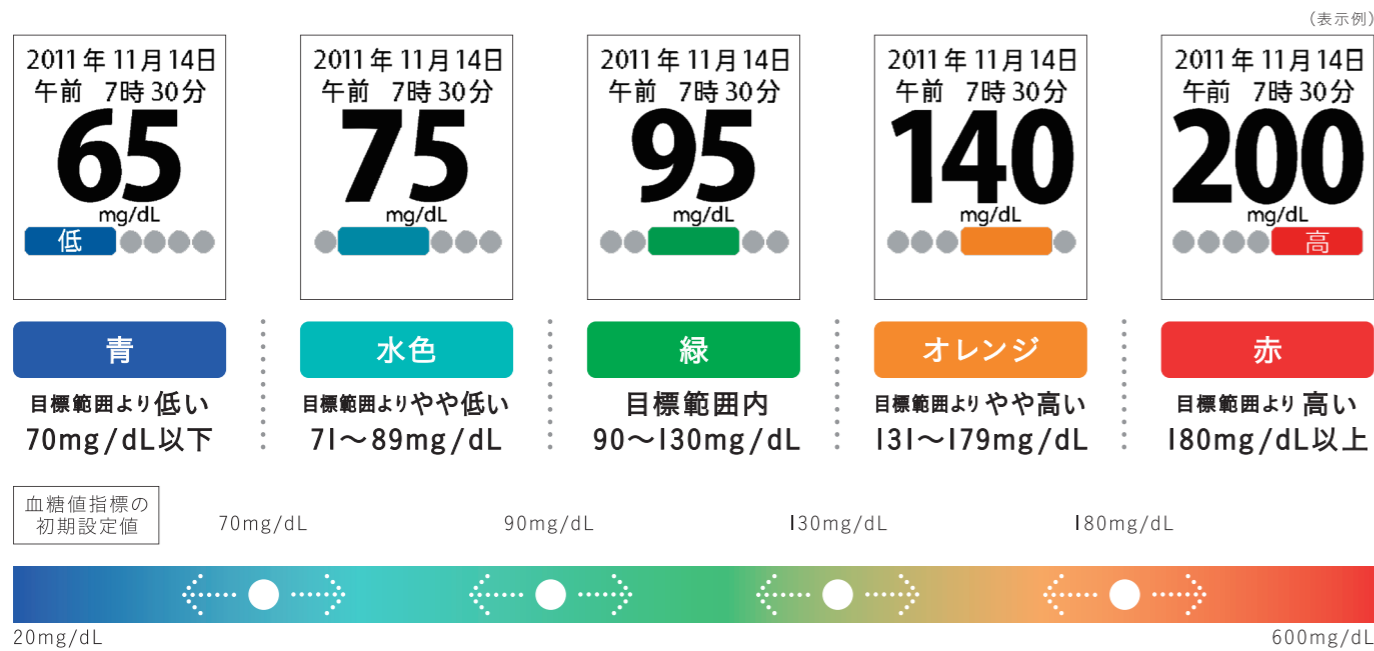
INDEX	測定結果を色で表示 P3.4
	カラー画面・日本語表示 P5.6
	その他の便利な機能 P7
	関連製品 P8
	ラインナップ・製品仕様 P9

血糖測定値が意味するメッセージを色でお伝えします。



自分の血糖の状態を感覚的に理解できるように。

患者さんは、血糖値の数字だけでは、良い状態なのか悪い状態なのか、わかりにくいことがあります。数値だけでなく画面下に5段階の色で結果を表示することで、患者さんの自分の血糖状態に対する理解をサポートします。(目標範囲は、患者さんに合わせた値に設定できます。)



●初期設定目標値の設定根拠：米国糖尿病学会 (ADA) のClinical Practice Recommendationsでは、成人糖尿病患者は食前血糖値90~130mg/dL、食後1~2時間の血糖値<180mg/dLに血糖コントロールするように推奨されており、低血糖は血糖値が70mg/dLより低い状態とされています*。初期設定値はこの値を参考にしており、緑 (90~130mg/dL) は空腹時血糖値の目標範囲、赤 (180mg/dL以上) は高血糖、青 (70mg/dL以下) は低血糖の目安になります。
※ American Diabetes Association:Diabetes Care 2007; 30:S4-41.

注意! ・血糖値指標の表示は、測定結果が医師の設定した血糖値目標範囲の範囲内、または範囲外にあるかを示すためのものです。血糖値指標により、患者が自己判断で糖尿病治療を中断・変更しないように指導してください。
・本品を初めて使用する場合や、目標範囲を変更する場合は、医師が血糖値指標の目標範囲を設定してください。

青だ。
何か食べておこなぎや。

青

目標範囲より低い

目標範囲より低い場合は血糖値は青で表示されます。「青」だったら補食が必要と指導することができます。

緑だ。
この調子で明日もがんばろう。

緑

目標範囲内

目標範囲内なら、血糖値は緑で表示されます。目標数値は異なっても目指すカラーは「緑」と指導することができます。

赤だ。
あの食事が原因かな...?

赤

目標範囲より高い

目標範囲より高い場合は血糖値は赤で表示されます。「赤」を見たら、原因を考えるように指導することができます。

患者さんが、血糖測定を毎日続けられるように。 自己検査用グルコース測定器を、 できるだけわかりやすく、操作性を向上させました。

あらゆる患者さんに、わかりやすさを考えた機能

ワンタッチウルトラビュー®は、患者さんの使いやすさ、見やすさ、わかりやすさに配慮し、さまざまな工夫を凝らしています。

1

カラー画面&ホワイト液晶で見やすい

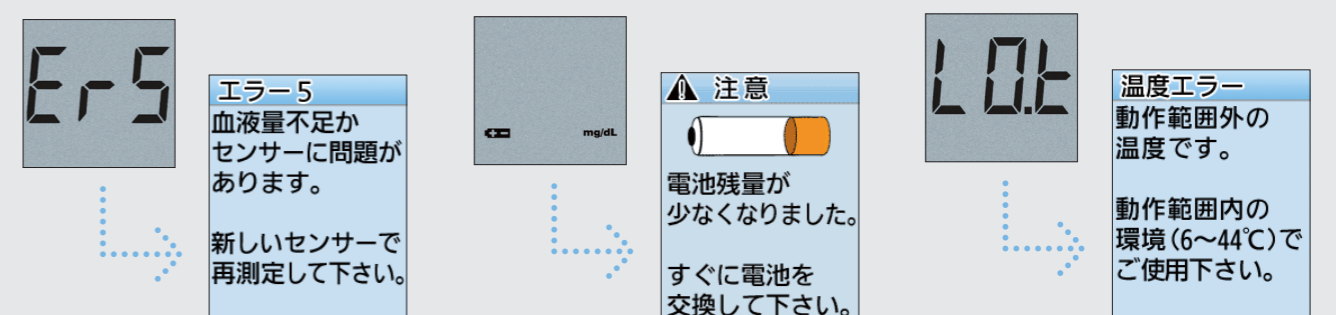
従来の画面(グレーバック)からホワイト液晶に変更し、コントラストのはっきりした色づかいで見づらさを解消。夜間の消灯した部屋でも見やすくしました。



2

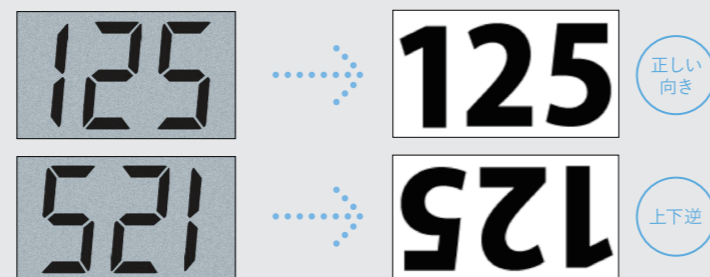
エラー表示も日本語でわかりやすい

従来の測定器は「Er5」「電池のアイコン」など英数表示や記号表示でしたが、ワンタッチウルトラビュー®はエラーの原因からエラー後の対応方法まで日本語で画面に表示します。



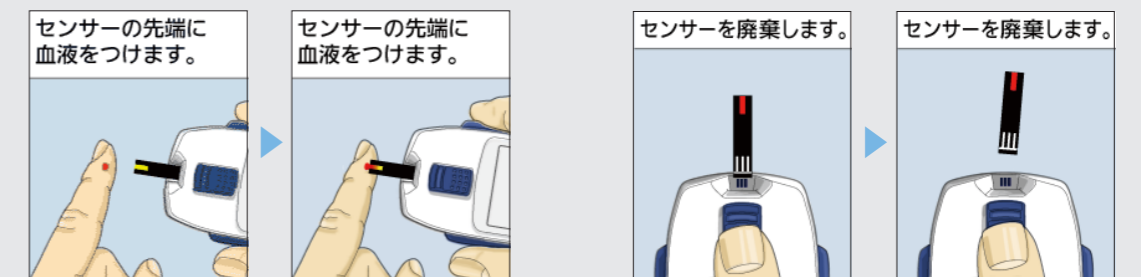
3

逆さから見たときの数字の誤認を防ぐ表示



4

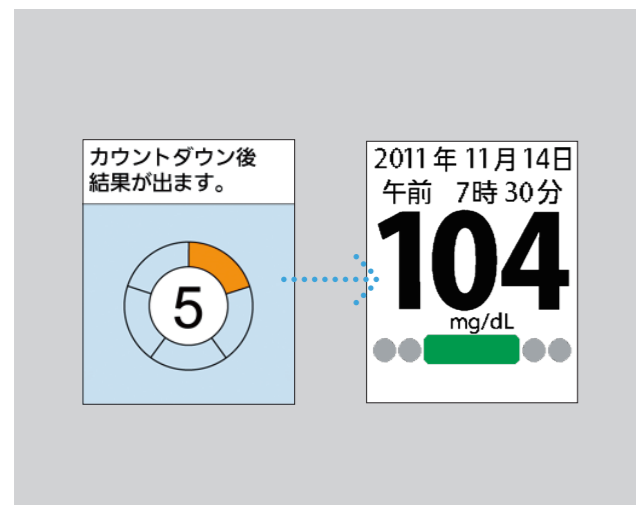
測定手順をアニメーション表示



その他の便利な機能

わかりやすさ、
手軽さにも配慮した、
さまざまな機能を搭載。

約5秒で測定完了



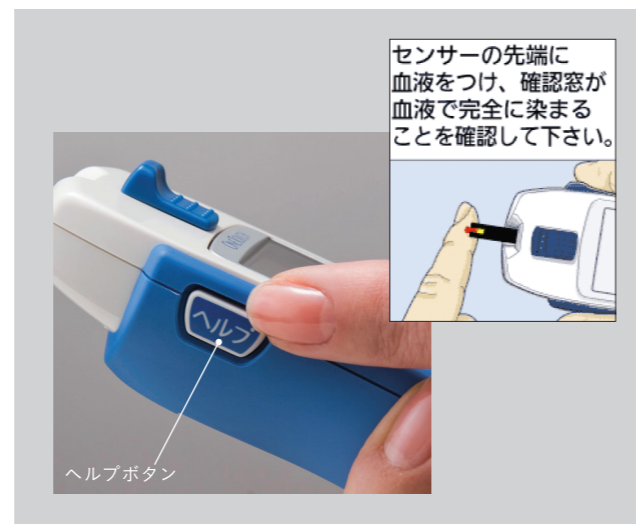
センサーを触れずに廃棄



単4アルカリ乾電池で手軽に使える



操作手順を説明するヘルプ機能

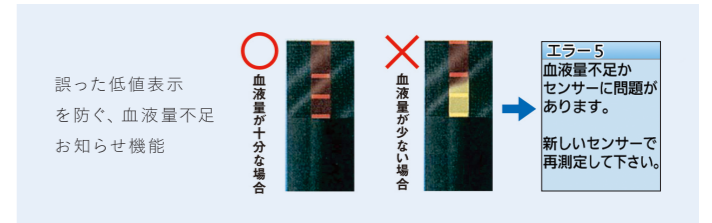


関連製品

エビデンスが立証する
ワンタッチウルトラビュー®
関連製品。

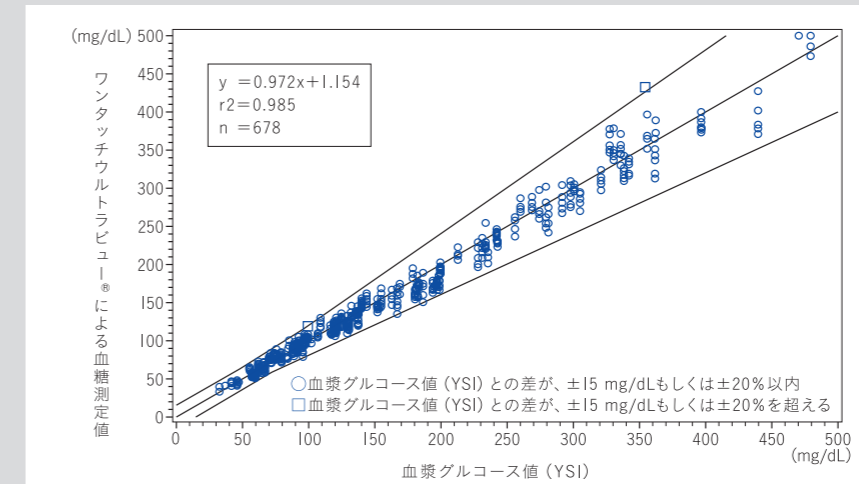
LFS クイックセンサー®

β-D-グルコース分子と特異的に反応するグルコース・オキシダーゼ酵素 (GOD) を使用。測定ごとに2つの独立した作用電極で測定するダブルチェック機能により、正しい測定結果をサポートするだけでなく、血液量が不足した際にはエラー表示でお知らせします。



精度を裏付けるエビデンス

ワンタッチウルトラビュー®による血糖測定値と検査室での血糖測定器による測定値を比較したところ、相関係数が0.985の相関性が得られました。



日内再現性を評価したところ、変動係数が5%以下でした。

平均血糖値 (mg/dL)	標準偏差 (mg/dL)	変動係数 (%)
Test Batch 2645818		
34.69	1.46	—
50.60	1.34	—
103.77	1.89	1.82
132.97	2.05	1.54
201.14	2.72	1.35
322.55	3.76	1.17
543.91	10.20	1.88
Test Batch 2709171		
28.91	0.87	—
44.42	1.02	—
99.87	1.74	1.74
120.34	1.84	1.53
214.28	2.97	1.39
320.01	4.45	1.39
527.23	6.44	1.22

※社内資料

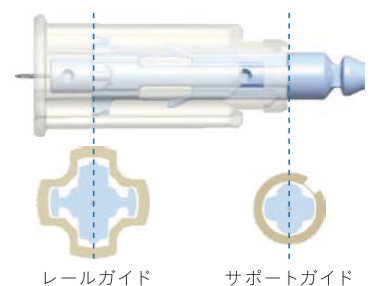
ワンタッチペン 採血用穿刺器具 (先端ディスポーザブルタイプ)

穿刺針は30Gと細く、また穿刺針を「レールガイド」と「サポートガイド」の2点で支え、さらに透明ケースと青色の針本体との間が約0.1mmと密着しているため針の直進性を向上し、痛みを軽減しています。

※ワンタッチウルトラソフト (届出番号: 13B1X10312000001) との比較 (自社調べ)



すき間の少ないガイド構造



製品外観



ワンタッチウルトラビュー®仕様

測定範囲	20~600mg/dL
測定時間	約5秒間
検体量	1μL以上
測定値	血漿グルコース濃度に換算した値で表示
測定方法	グルコースオキシダーゼ電極法
メモリー機能	測定結果またはコントロールテスト結果を最大600件まで記録
電源	単4アルカリ乾電池2本
重量	約90g (電池を含む)
寸法	102 (H) × 54 (W) × 32 (D) mm
測定温度環境	6~44°C

注意：本品をご使用前に、本品の添付文書と取扱説明書を必ずお読みください。

ラインナップ



自己検査用グルコース測定器
ワンタッチウルトラビュー®



自己検査用グルコースキット
LFSクイックセンサー®



採血用穿刺器具
ワンタッチペン



単回使用自動ランセット
ワンタッチペンランセット

- ワンタッチウルトラビュー (自己検査用グルコース測定器)
高度管理医療機器/特定保守管理医療機器 承認番号: 22000BZX00192000
- LFSクイックセンサー (自己検査用グルコースキット)
体外診断用医薬品 承認番号: 21400AMY00194000

【製造販売元】
LifeScan Japan株式会社
東京都中央区日本橋室町3-4-4 OVOL日本橋ビル2F

- ワンタッチペン (採血用穿刺器具)
一般医療機器 届出番号: 33B2X00002000003
- ワンタッチペンランセット (単回使用自動ランセット)
管理医療機器 承認番号: 221AFBZX00044000

【製造販売元】
株式会社 旭ボリスライダー
岡山県真庭市三崎860-2

【販売元】
LifeScan Japan株式会社
東京都中央区日本橋室町3-4-4 OVOL日本橋ビル2F

私たちが目指すもの…

Creating a world without limits for people with diabetes

糖尿病患者さんの日々を、よりよいものにするために。



「糖尿病患者さんにとって、制限のない世界を創造する」それが私たちのビジョン。

LifeScan, Incは世界中で2,000万人以上の糖尿病患者の方々に製品をご利用いただいている血糖測定器のリーディングカンパニーです。糖尿病患者さんが使用される測定器をはじめ、センサーや穿刺針、また医療機関で使用される院内専用測定器など様々な製品をご提供して35年。糖尿病患者さんの日々をよりよいものにするために、これからも変わることなく貢献してまいります。



ワンタッチコールセンター

ワンタッチコールセンターでは、ワンタッチ製品をお使いの患者さんのために専門のオペレーターが24時間体制で親身の対応をいたします。製品の取り扱い・操作方法のご案内や製品に関するさまざまなご質問や疑問にお答えします。また、万一製品にお気づきのことがあった場合、状態を伺い必要に応じて速やかに製品お取り換えの対応をいたします。代替品は平日のほか土・日・祝日も発送の手配を行います。

※本記述は2011年4月現在の内容に基づいており、予告なく変更されることがございます。詳しくはワンタッチコールセンターにご確認ください。

月	火	水	木	金	土	日	祝
当日発送 (18:00までの受付)				当日発送 (17:00までの受付)			

ワンタッチコールセンター
0120-113-903

24時間365日

携帯電話・PHSからでもかけられます。