

ワンタッチアクロ® 簡単使い方ガイド

製品についてのお問い合わせは「ワンタッチコールセンター」まで。

ワンタッチ コールセンター **0120-113-903**

24時間365日

携帯電話・PHSからでもかけられます。

ご使用にあたってはご使用する製品の添付文書をご参照ください。

採血に必要なもの



器具の準備、穿刺、測定は、清潔な状態でいきましょう。



手洗いをし、水分をよくふき取ります。

穿刺部位を消毒し完全に乾かします。

1 深度調節ダイヤルを回して、穿刺深度を調節します。

深度 0, 1	より浅い穿刺
深度 2, 3	標準的な穿刺
深度 4, 5	より深い穿刺



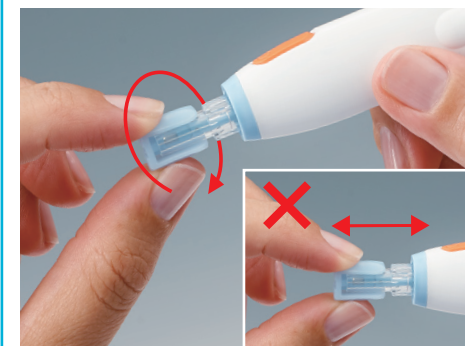
2 保護キャップを持って穿刺針を穿刺器具にカチッと音がるまでしっかり押し込んでください。



3 穿刺針を取り付けると「取りはずしボタン」が現れます。「確認窓」がオレンジ色になったことを確認します。



4 水色の保護キャップを2~3回ねじって取りはずしてください。



5 穿刺針ケースの先端を穿刺部位にしっかり押し当てたまま、穿刺ボタンを押してください。



測定に必要な血液量を確保します。



6 穿刺針がはずれるまで、水色の取りはずしボタンを押しきってください。

